

GMES - europäisch erdacht, lokal gemacht

spielerisch

Wie können Kommunen  GIS-Daten gemeinsam nutzen

GMESRegio

Ein Projekt – gefördert innerhalb des Bayerischen Raumfahrtförderprogramms
Bayerische Staatsministerium für Wirtschaft, Infrastruktur, Verkehr und Technologie



Kommunen



- **GMES: ein Gespür für die neuen Daten entwickeln**
Gibt es Vorteile im Zusammenspiel mit bereits gewohnten Geodaten?
Multispektral + hohe temporale Auflösung + Daten einer sehr hohen räumlichen Auflösung
- **Kommunale Geodaten einfach**
bereitstellen und gemeinsam nutzen
eine neue Plattform mit definieren und als Projekt-GDI testen



Erwartungen der Projektpartner

- **Technologische Projektpartner: GEOSYSTEMS und Intergraph & RapidEye**
 - Unmittelbarer Kontakt zu Anwendern und potentiellen Kunden
 - Feedback zu Produkten im kommunalen Bereich
 - Gemeinsame Produktentwicklung und -expertise

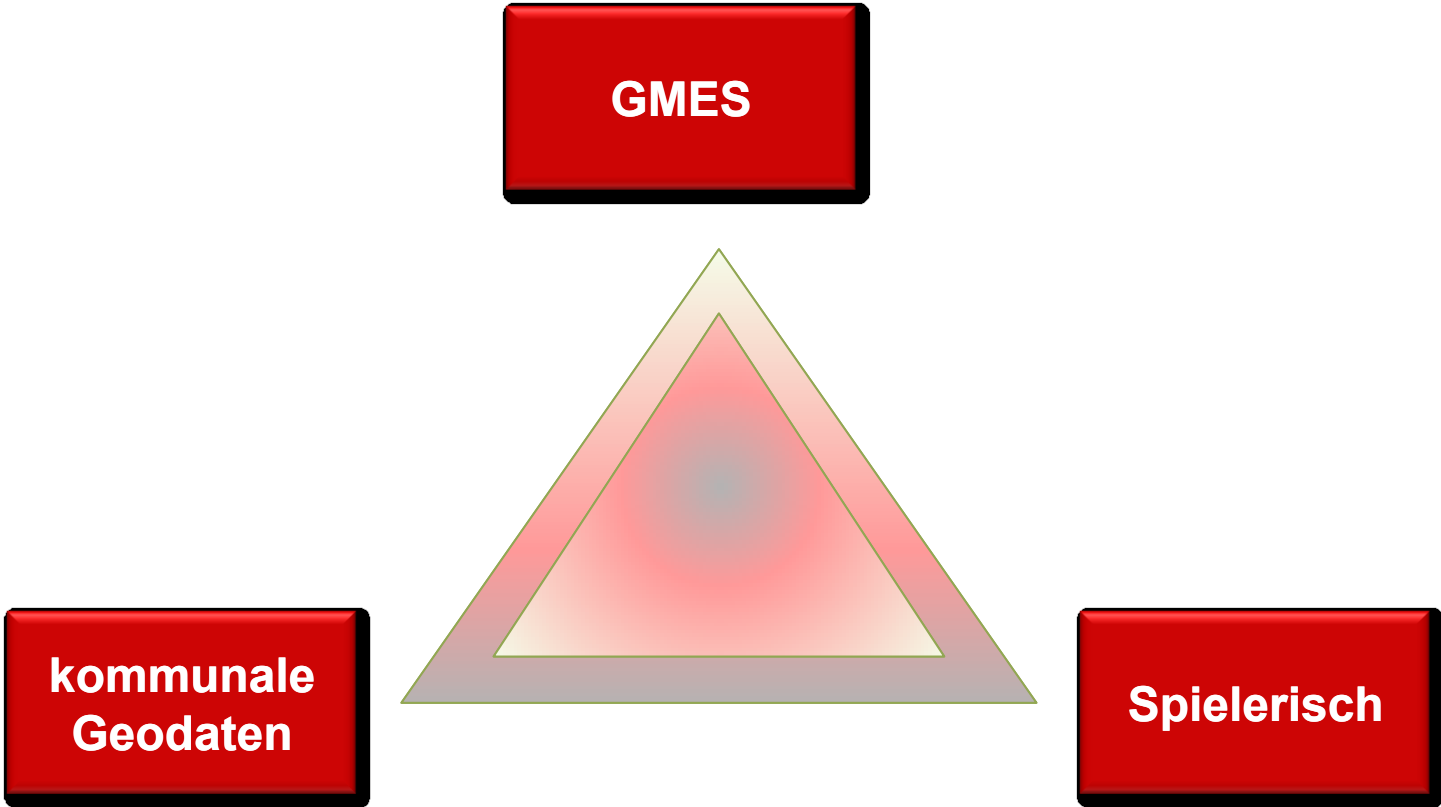


- **mehr Synergie für unsere Kunden**
- **besser passende Produkte**
- **Feedback an DLR / ESA**
 - zum Bedarf für GMES und Satellitendaten aus der Kommune
 - Erfahrungen zu einem innovativen Ansatz: „Bottom up / spielerisch“



RESA - Rapid Eye Science Archiv

Spannungsfeld



Global Monitoring for Environment and Security

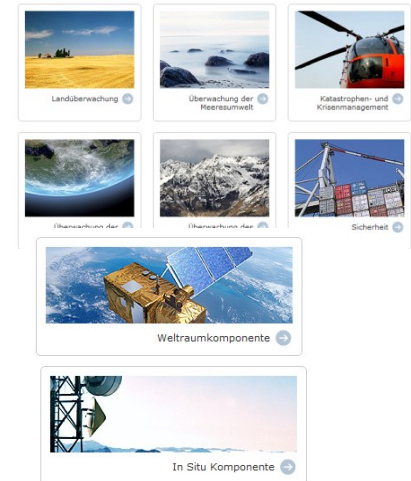
GMES: Eine Initiative der Europäischen Kommission und der Europäischen Weltraumorganisation ESA

Ziel: Europäisches System zur globalen Umwelt- und sicherheitsüberwachung

- **INFORMATIONSDIENSTE:**
Kontinuierliche Überwachung von Land – Marine – Atmosphäre – Klima & für Katastrophen- und Krisenmanagement
- **DATENERFASSUNG:**
Aus dem Weltraum, vom Flugzeug, Erfassung am Boden und Wasser

Status: Prä-operationelle Phase

- **VON AUSGEWÄHLTEN DIENSTEN**
zum Beispiel: Überwachung von Landoberfläche
- **DATENERFASSUNG:**
„Contributing missions“ z.B.: RapidEye (5 Satelliten seit 2008)
Sentinel missions : Im Bau und Planung: Vielzahl von Satelliten
SENTINEL 2: Launch 2014



mehr Info auf:
<http://www.d-gmes.de/>

Kommunale Daten

- Vielfältig
- Heterogen
- Individuell
- Innovativ
- Pragmatisch
- ...



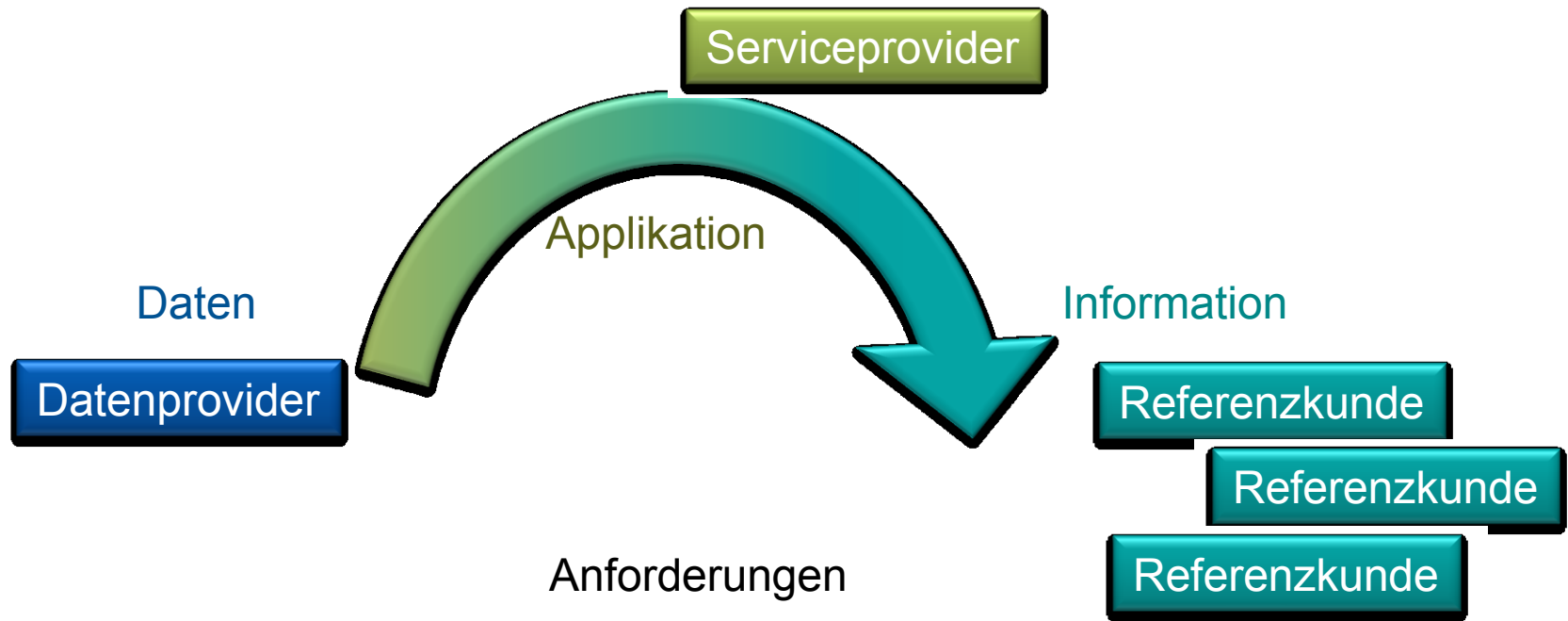
Bedarfsanalyse

- Verständlich
- Einfach
- Zweckorientiert
- Praxistauglich
- So einfach wie



Bedarfsanalyse

im GMES „Standardprojekt“

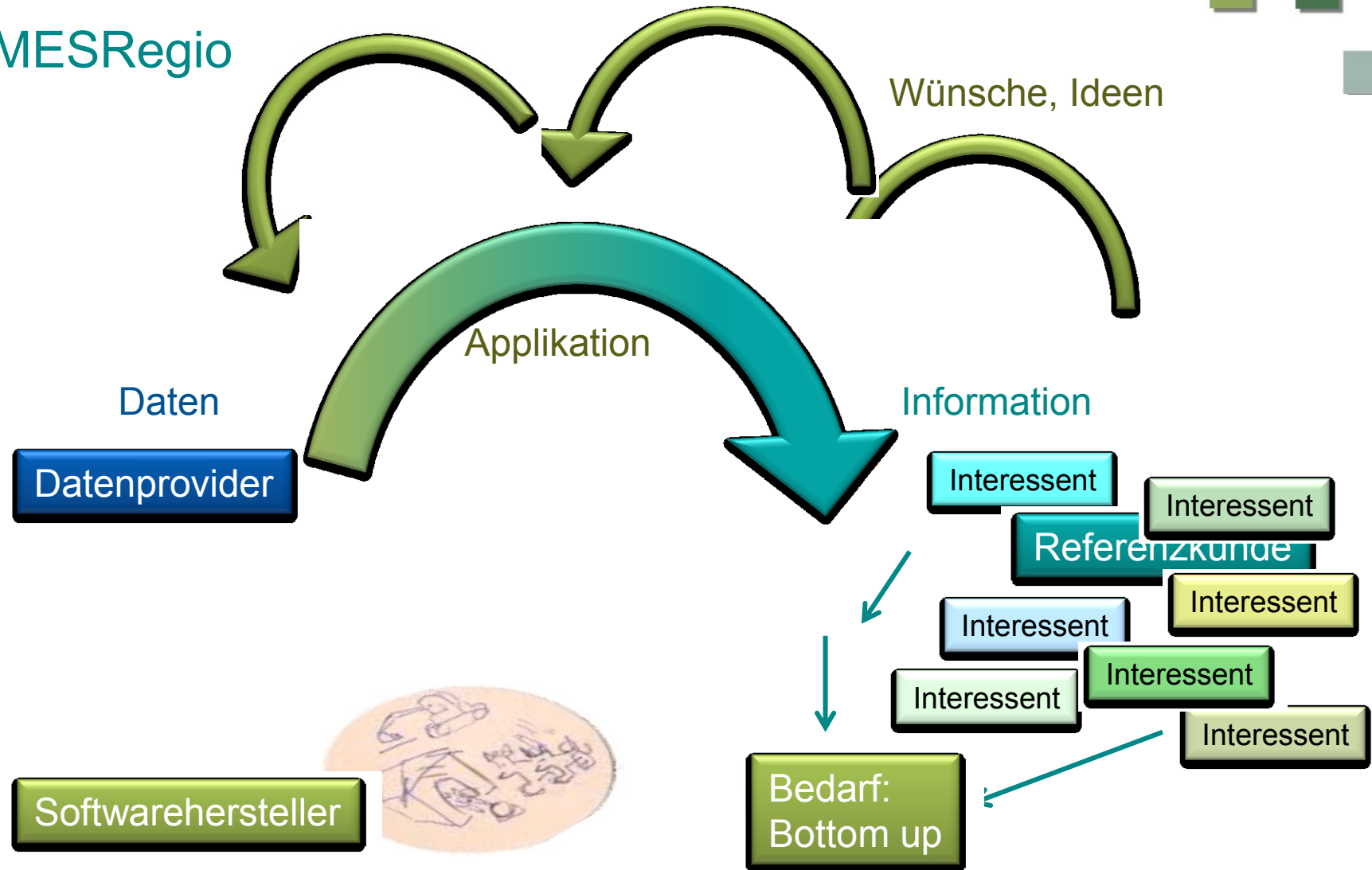


Sentinel design ✓

GMES Services ✓

Bedarfsanalyse - spielerisch

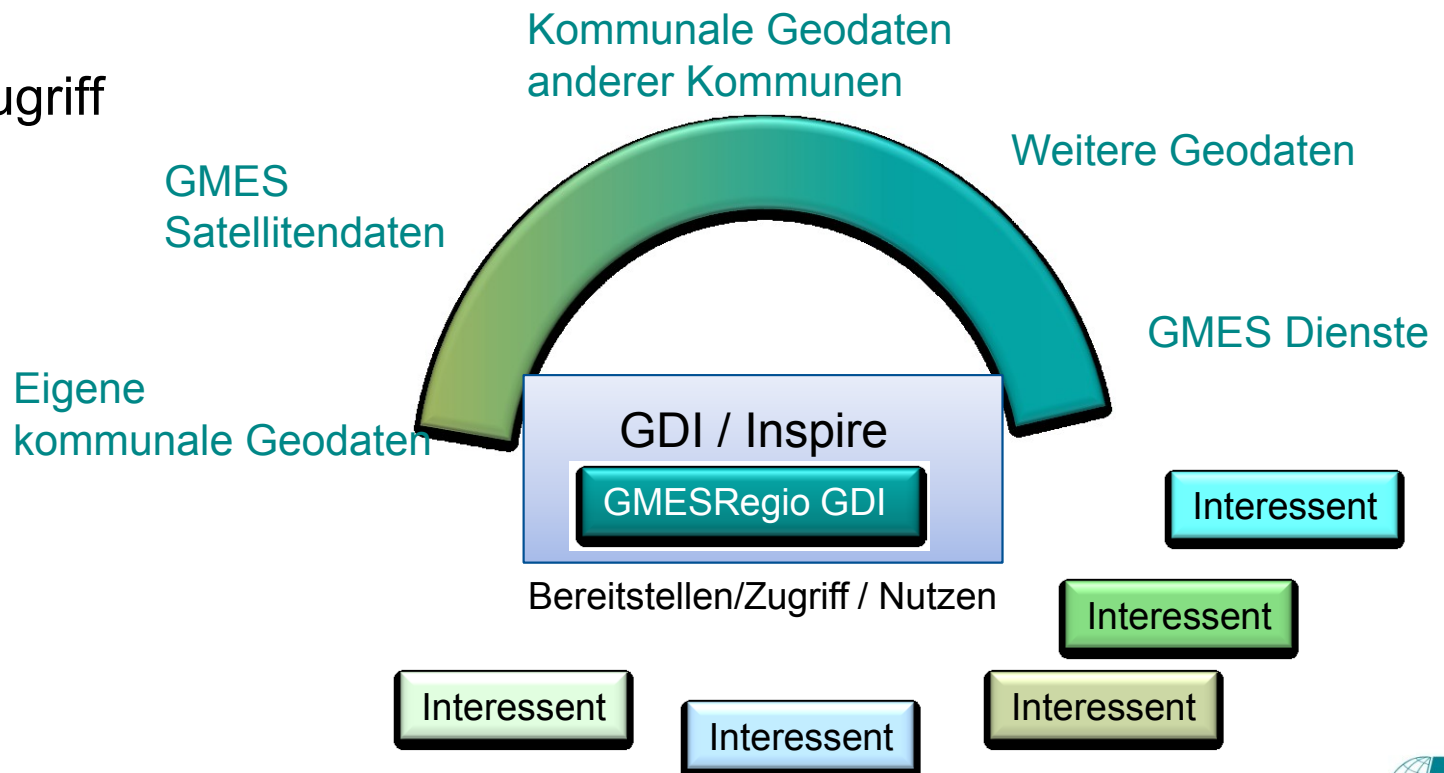
GMESRegio



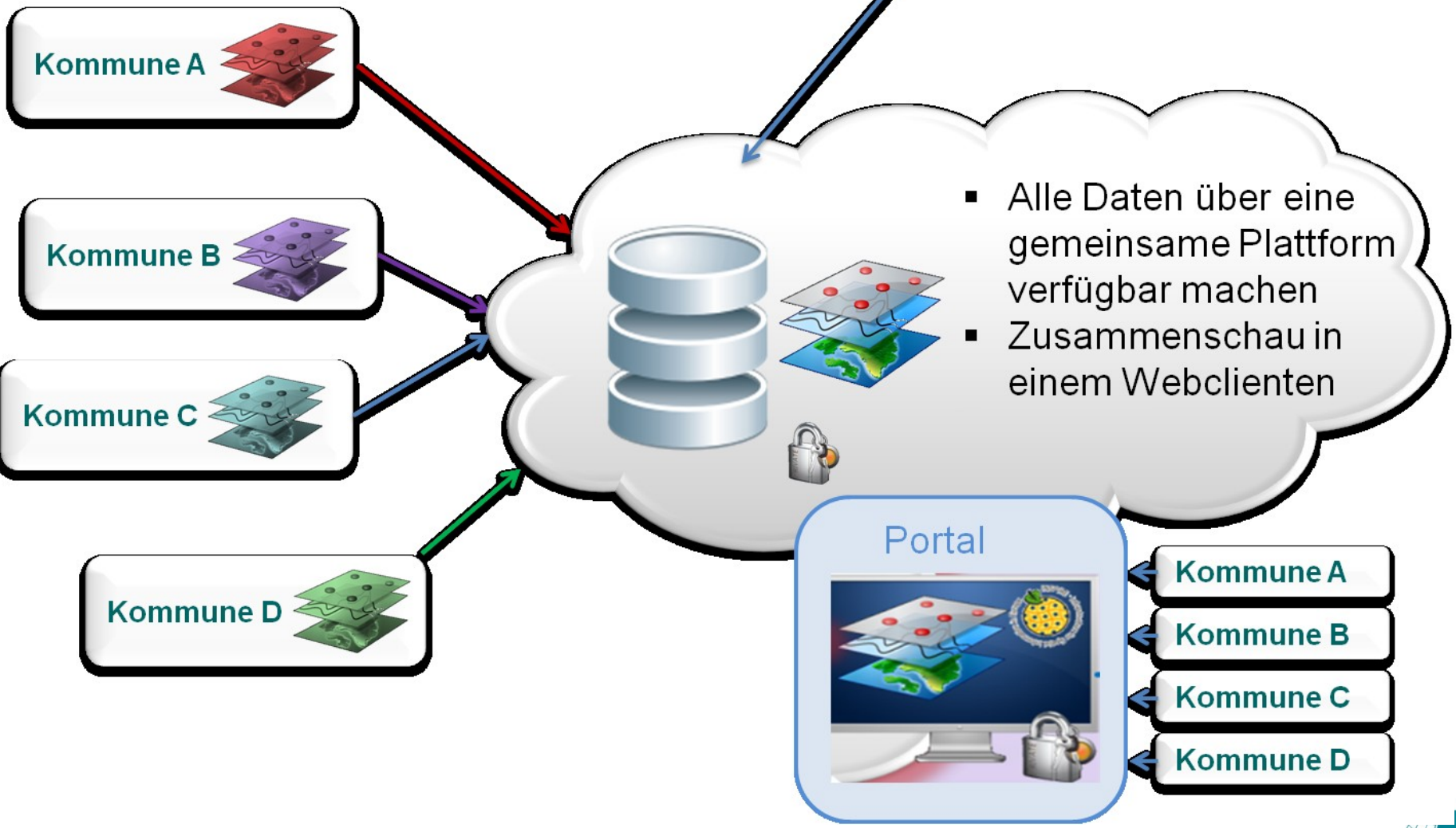
Wie kann die kreative Runde kreativ sein?

Anforderung an die GMESRegio Plattform

- Auflösung der Parallelwelten –
kommunale Geodaten – globale Fernerkundung
- Einfache Bereitstellung
- Einfacher Zugriff

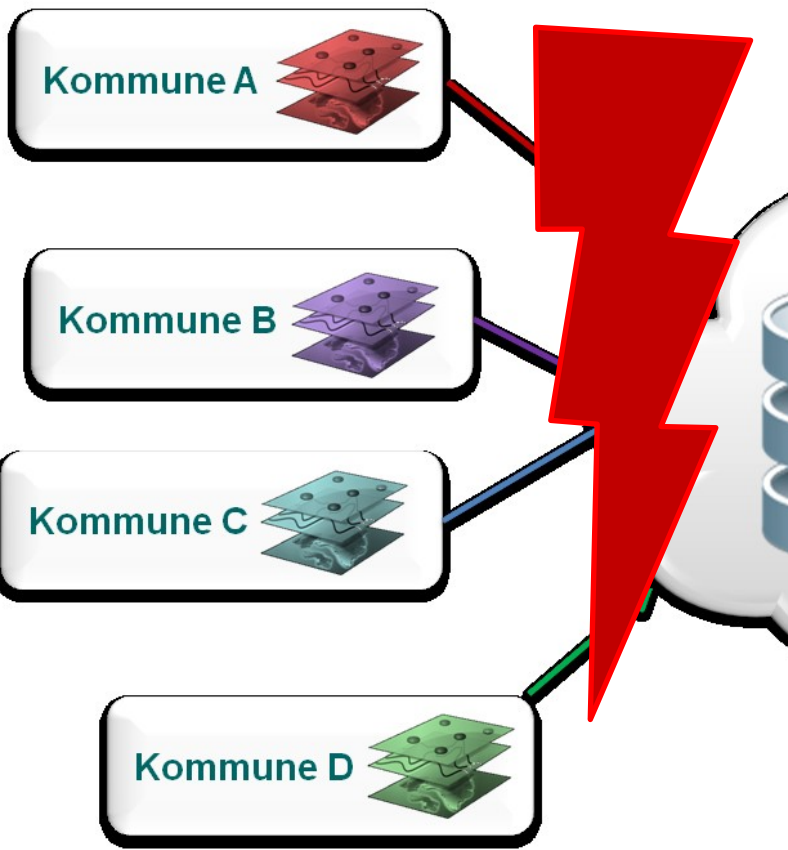


- für kommunale und GMES-Daten

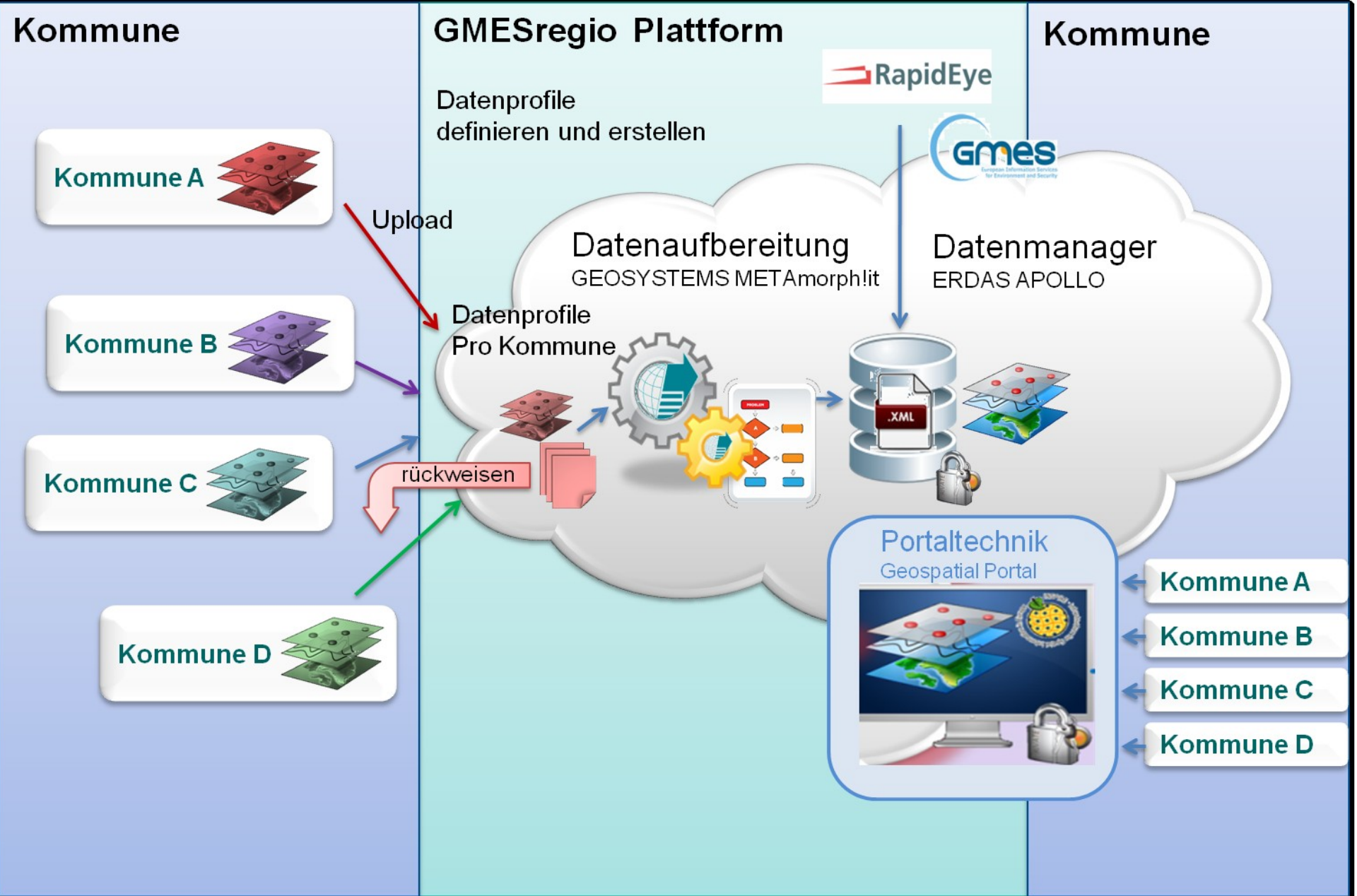


- Alle Daten über eine gemeinsame Plattform verfügbar machen
- Zusammenschau in einem Webclienten

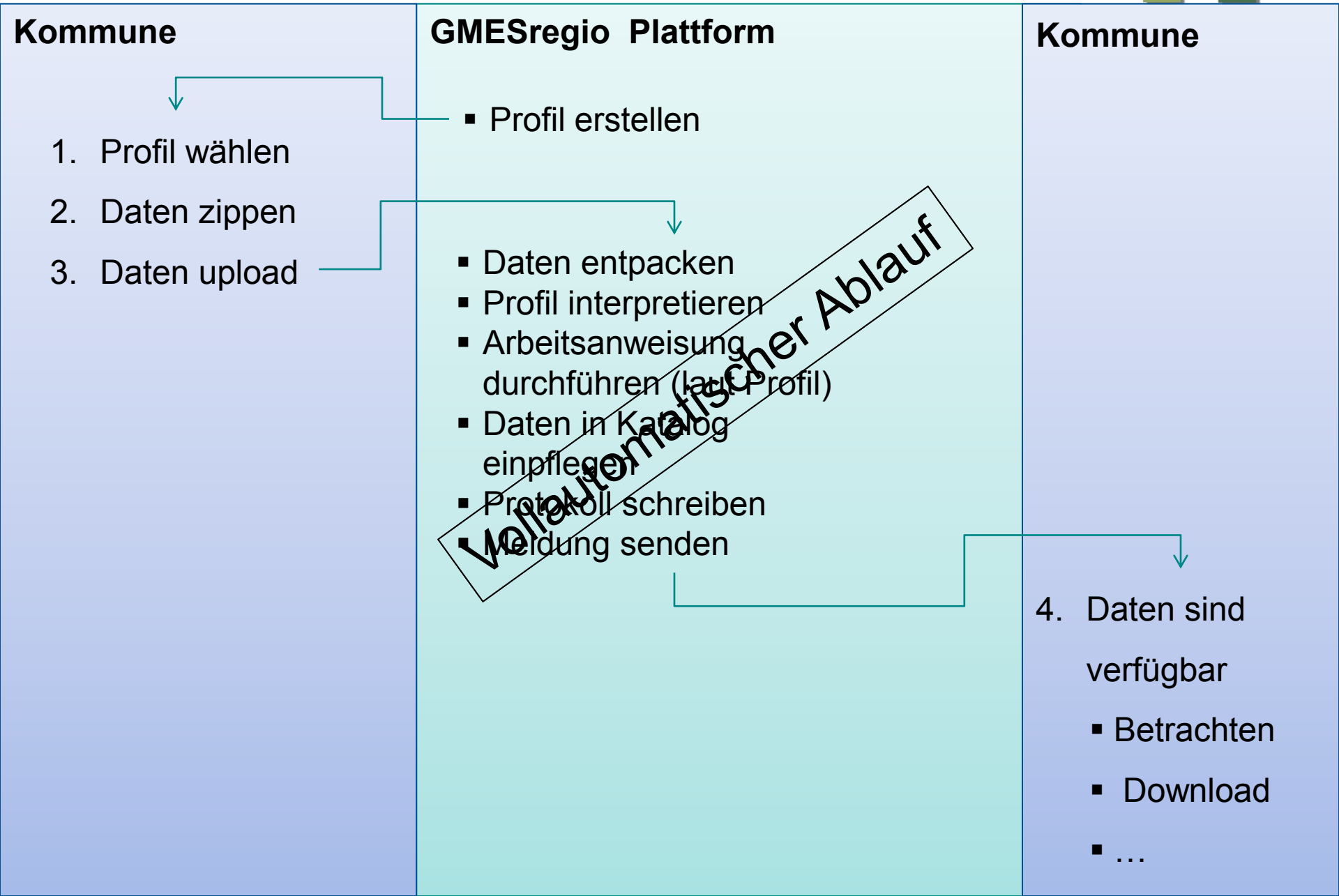
- für kommunale und GMES-Daten



- Ich habe keine Fachsoftware!
- Ich will keine Fachsoftware!!
- Ich kenne mich nicht mit den Formaten aus!
- Was muss ich tun, damit aus meinen Daten ein Dienst wird?
- Wer macht's, wenn ich im Urlaub ind?
- Müssen wir einen neuen Kollegen einstellen?
- Was kostet das?
- Ich habe keine Zeit mich einzulernen!
- Ich mache das bestimmt falsch!
- Wir haben ohnehin zuviel zu tun
-



Heterogene Daten – einfache Nutzung



Kommune

1. Profil wählen
2. Daten zippen
3. Daten upload

GMESregio Plattform

- Profil erstellen
- Daten entpacken
- Profil interpretieren
- Arbeitsanweisung durchführen (laut Profil)
- Daten in Katalog einpflegen
- Protokoll schreiben
- Meldung senden

Kommune

4. Daten sind verfügbar
 - Betrachten
 - Download
 - ...



Kommune

1. Profil wählen
2. Daten zippen
3. Daten upload

GMESregio Plattform

- Profil erstellen

- Daten entpacken
- Profil interpretieren
- Arbeitsanweisung durchführen (Profil)
- Daten in ein Profil schreiben
- Profil senden

Vollautomatischer Ablauf

Kommune

4. Daten sind verfügbar
 - Betrachten
 - Download
 - ...

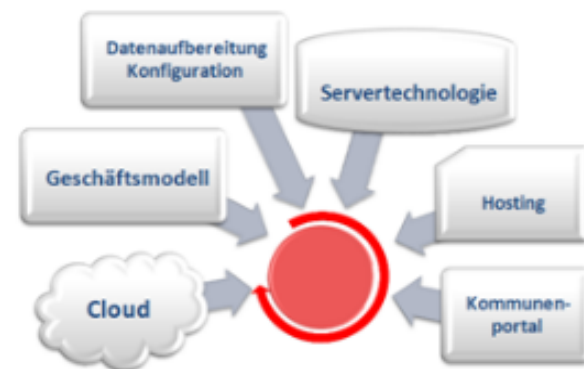
GMES für die Regionen - Spielerisch den Nutzen entdecken

Projekt im Rahmen der Förderung der Raumfahrtforschung und Technik „Bayerisches Raumfahrtförderprogramm“

Sie sind auf der aktuellen Testplattform für
kommunale und GMES-Daten

Projektziel:

- Die Kombination innovativer Technologien wird eingesetzt, um die Exploration des Nutzens von GMES für die Regionen im Bottom-up Ansatz zu ermitteln
- Kommunen erhalten die Möglichkeit:
 - GMES für das kommunale Umfeld zu analysieren
 - entsprechende Anforderungen an Daten, Technik und Geschäftsmodell zu ermitteln
 - Mit eigenen und GMES-Daten zu testen



Testen und Spielen nur für Projektpartner mit Projekt-Login möglich

Starte Webclient: [APOLLO WebClient](#) - [SDI-Portal](#)

Inhalte **Daten** Suche Bearbeiten Filter WPS

Daten anfordern

Datenquellen

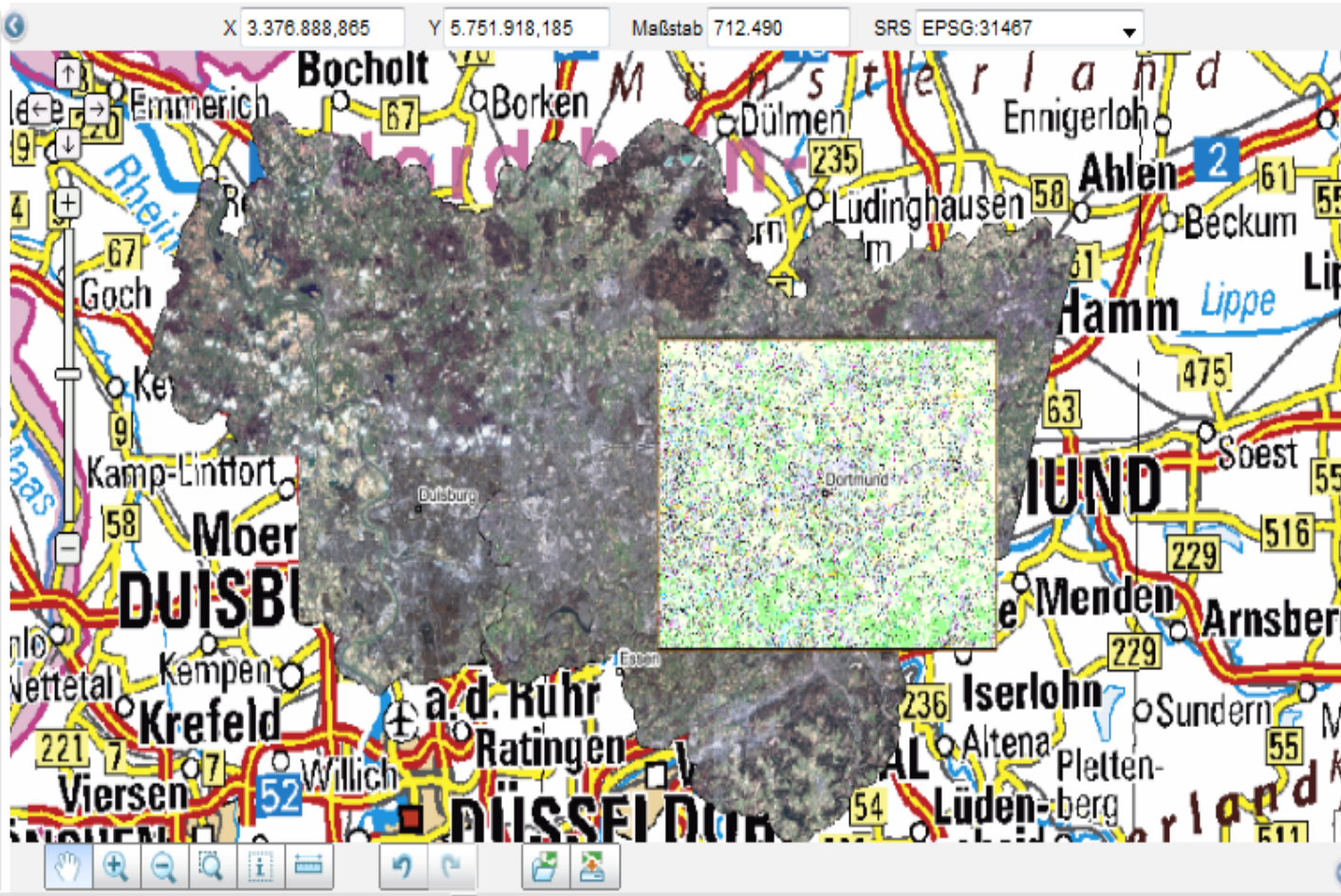
Dienst hinzufügen Lokale Daten

Externe Dienste

- Karten (WMS)
 - ERDAS - World VMap Data set up for wide purpose usage.
 - Vektoren (WFS)
 - ERDAS - World VMap Data set up for wide purpose usage.
 - Originaldaten (WCS)

Katalog (CSW)

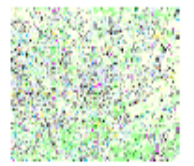
<http://gmesregio.yourgeo.eu:80/erdas-apollo>
 ROOT
 brd
 gmes_regio
 Luftbild
 Rapideye
 RVR_Kartenmosaike



Katalog-Metadaten ISO-Metadaten Hinzufügen Download

[stadtplan_farbe.tif](#)
Name stadtplan_farbe
Titel stadtplan_farbe.tif
Zusammenfassung Coverage
Schlüsselwörter Karten,RVR

Zugriff: WMS, WCS
Aufnahmedatum: Keine Angabe
SRS: EPSG:32632



Ausdehnung: 374000, 5693000, 414000, 5723000

Katalog-Metadaten ISO-Metadaten **Hinzufügen** Download

Inhalte Daten Suche Bearbeiten Filter WPS

Daten anfordern

Datenzusammenstellungen

Weltkarte ▾

Layerübersicht

Cities

stadtplan_farbe.tif

all_dops_mosaik.ecw

2012-04-06t114445_re1_3a

2012-04-06t114448_re1_3a

2012-04-06t114447_re1_3a

2012-04-06t114444_re1_3a

2012-03-25t113025_re4_3a

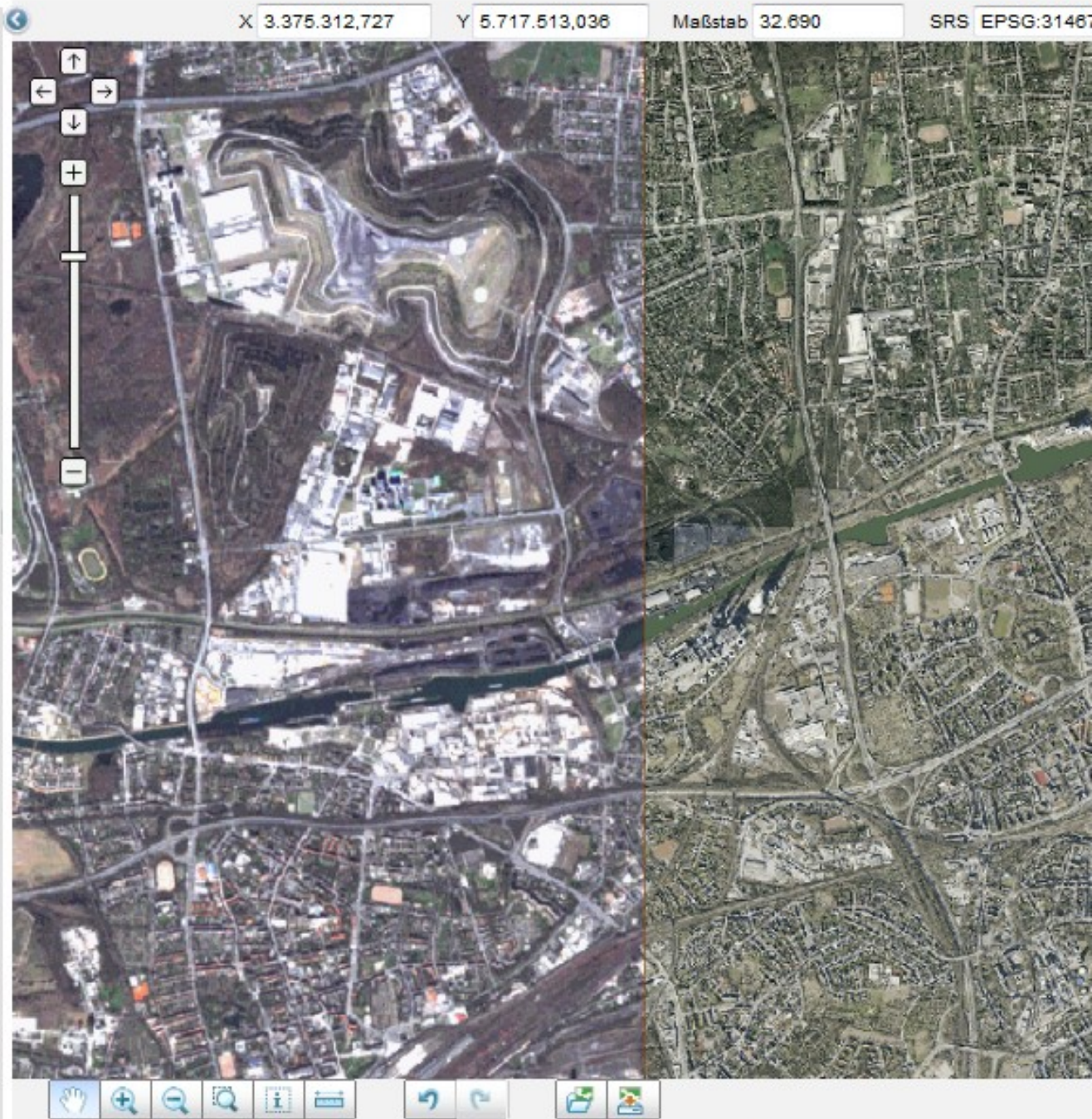
2012-03-25t113025_re4_3a

2012-03-25t113023_re4_3a

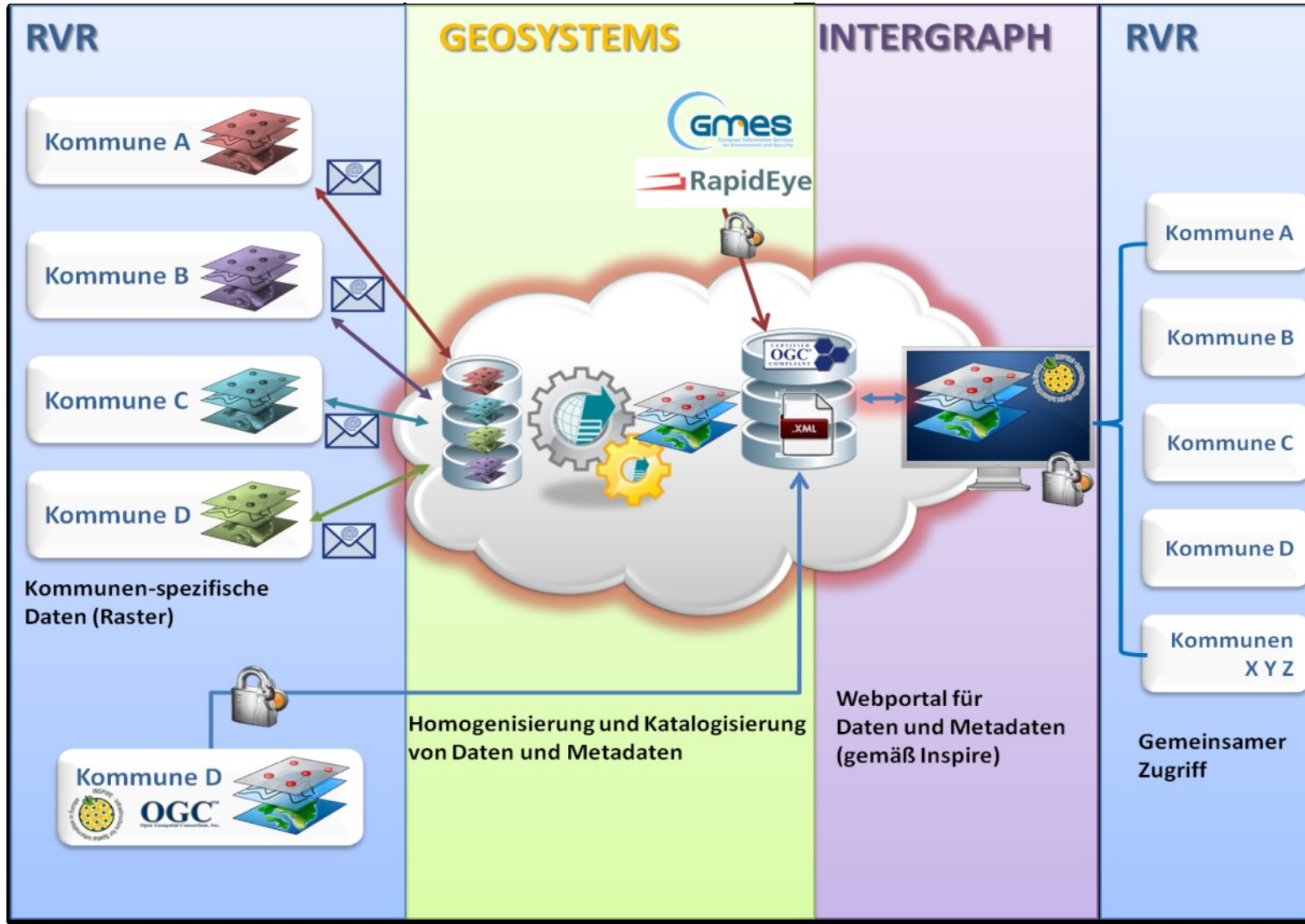
2012-03-25t113022_re4_3a

2012-03-25t113022_re4_3a

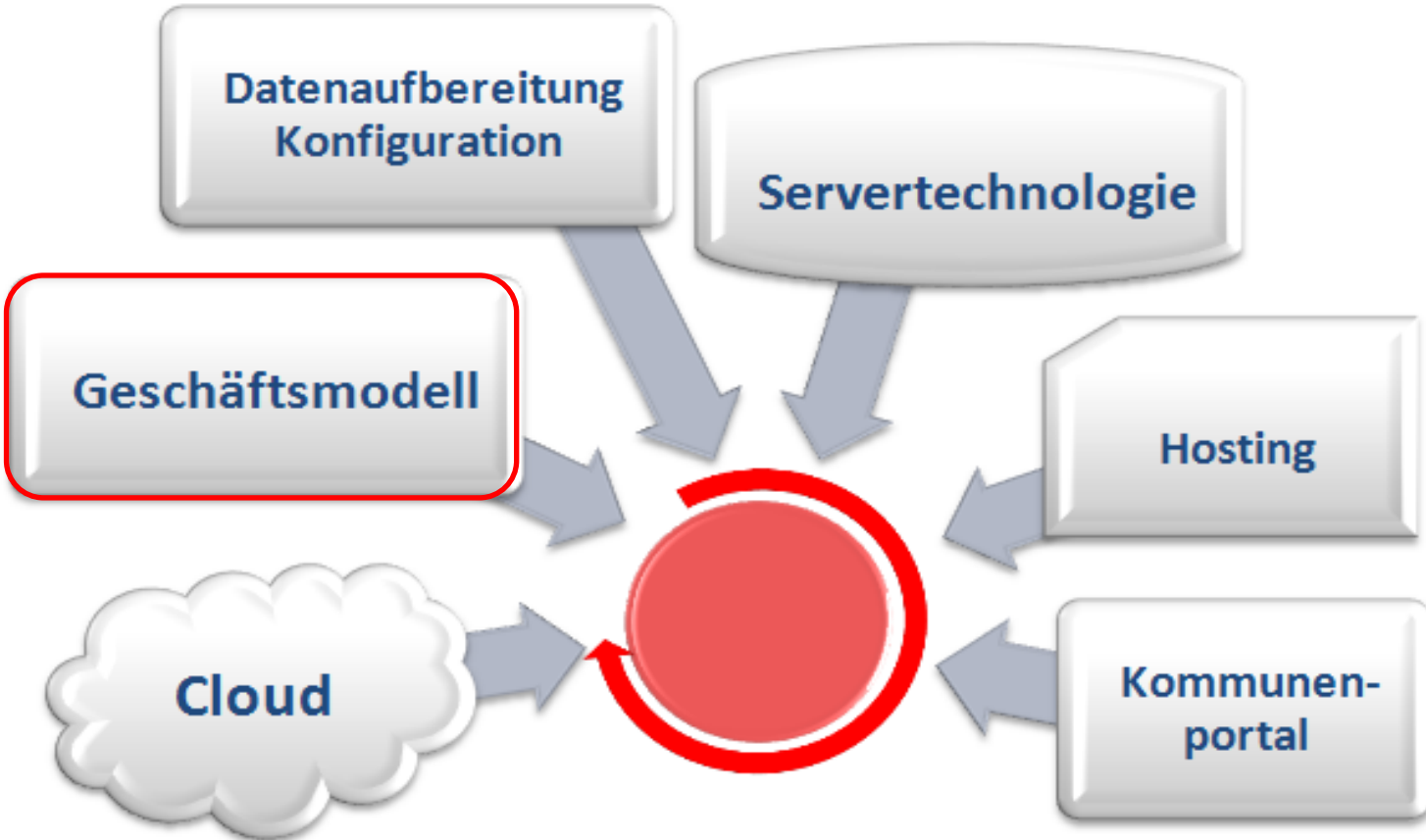
2012-03-25t113021_re4_3a



Projektkomponenten – Projektarchitektur



Themenkomplexe für das System



Fazit

- Wir haben viel vor
- Wir sind gut unterwegs
- Wir tun unser Bestes

- Aber:
Wir brauchen Sie als Mitspieler

- --- lassen Sie sich einladen.



GEOSYSTEMS

- Vertriebspartner von Intergraph für den Bereich Geospatial seit 2011.
- Seit fast 25 Jahren Anbieter von ERDAS Software.
- Hohe Fachkompetenz im Bereich Fernerkundung, Satelliten- und Luftbildauswertung, Photogrammetrie, GIS und Datenmanagement.
- GEOSYSTEMS bietet Produkte, Lösungen, Beratung, Support und Schulung.
- Firmensitz ist in Germering nahe München und Berlin.



Vielen Dank für Ihre Aufmerksamkeit



Dipl.-Geographin

Irmgard Runkel

Geschäftsführung

Managing Director

Telefon | 089 - 89 43 43 17

Mobil | 01522 - 29527 17

Fax | 089 - 89 43 43 99

E-Mail | i.runkel@geosystems.de

GEOSYSTEMS GmbH

Riesstraße 10

82110 Germering

Germany

www.geosystems.de

GEOSYSTEMS User Group Meeting 2012

14.-16. November 2012 in Fürstenfeldbruck bei München

